

**ES018-CAN-40-1**  
RÍO ASÓN \ RÍO CLARÍN \  
A,REGATÓN \ A JURSDIC.

**Tipo de actividad económica**

- Agrícola-Regadío
- Agrícola-Secano
- Asociado a urbano
- Forestal
- Infraestructuras aeroportuarias
- Infraestructuras: carreteras
- Infraestructuras: comunicaciones
- Infraestructuras: energía
- Infraestructuras: ferrocarriles
- Infraestr. hidráulico-sanitarias
- Industrial concentrado
- Industrial disperso
- Infraestructuras: residuos
- Infraestructura social
- Masas de agua
- Otras áreas sin riesgo
- Otros usos rurales
- Terciario
- Urbano concentrado
- Urbano disperso

**ARPSI**





**ES018-CAN-40-1**  
RÍO ASÓN \ RÍO CLARÍN \  
A,REGATÓN \ A JURISDIC.

**Tipo de actividad económica**

- Agrícola-Regadío
- Agrícola-Secano
- Asociado a urbano
- Forestal
- Infraestructuras aeroportuarias
- Infraestructuras: carreteras
- Infraestructuras: comunicaciones
- Infraestructuras: energía
- Infraestructuras: ferrocarriles
- Infraestr. hidráulico-sanitarias
- Industrial concentrado
- Industrial disperso
- Infraestructuras: residuos
- Infraestructura social
- Masas de agua
- Otras áreas sin riesgo
- Otros usos rurales
- Terciario
- Urbano concentrado
- Urbano disperso

■ ■ ARPSI





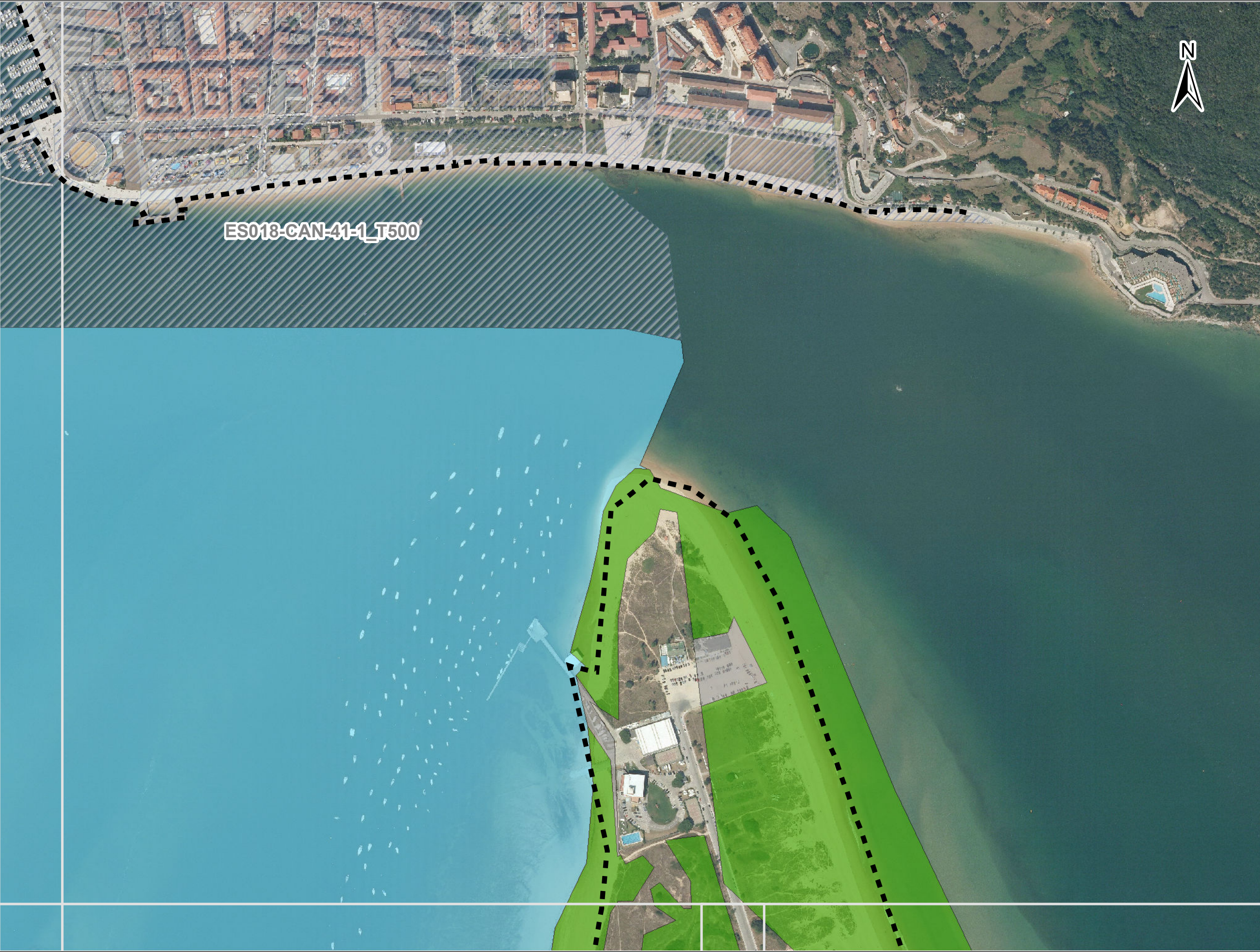
**ES018-CAN-40-1**  
RÍO ASÓN \ RÍO CLARÍN \  
A,REGATÓN \ A JURSDIC.

**Tipo de actividad económica**

- Agrícola-Regadío
- Agrícola-Secano
- Asociado a urbano
- Forestal
- Infraestructuras aeroportuarias
- Infraestructuras: carreteras
- Infraestructuras: comunicaciones
- Infraestructuras: energía
- Infraestructuras: ferrocarriles
- Infraestr. hidráulico-sanitarias
- Industrial concentrado
- Industrial disperso
- Infraestructuras: residuos
- Infraestructura social
- Masas de agua
- Otras áreas sin riesgo
- Otros usos rurales
- Terciario
- Urbano concentrado
- Urbano disperso

■ ■ ARPSI





**ES018-CAN-40-1**  
RÍO ASÓN \ RÍO CLARÍN \  
A,REGATÓN \ A JURISDIC.

**Tipo de actividad económica**

- Agrícola-Regadío
- Agrícola-Secano
- Asociado a urbano
- Forestal
- Infraestructuras aeroportuarias
- Infraestructuras: carreteras
- Infraestructuras: comunicaciones
- Infraestructuras: energía
- Infraestructuras: ferrocarriles
- Infraestr. hidráulico-sanitarias
- Industrial concentrado
- Industrial disperso
- Infraestructuras: residuos
- Infraestructura social
- Masas de agua
- Otras áreas sin riesgo
- Otros usos rurales
- Terciario
- Urbano concentrado
- Urbano disperso

■ ■ ARPSI





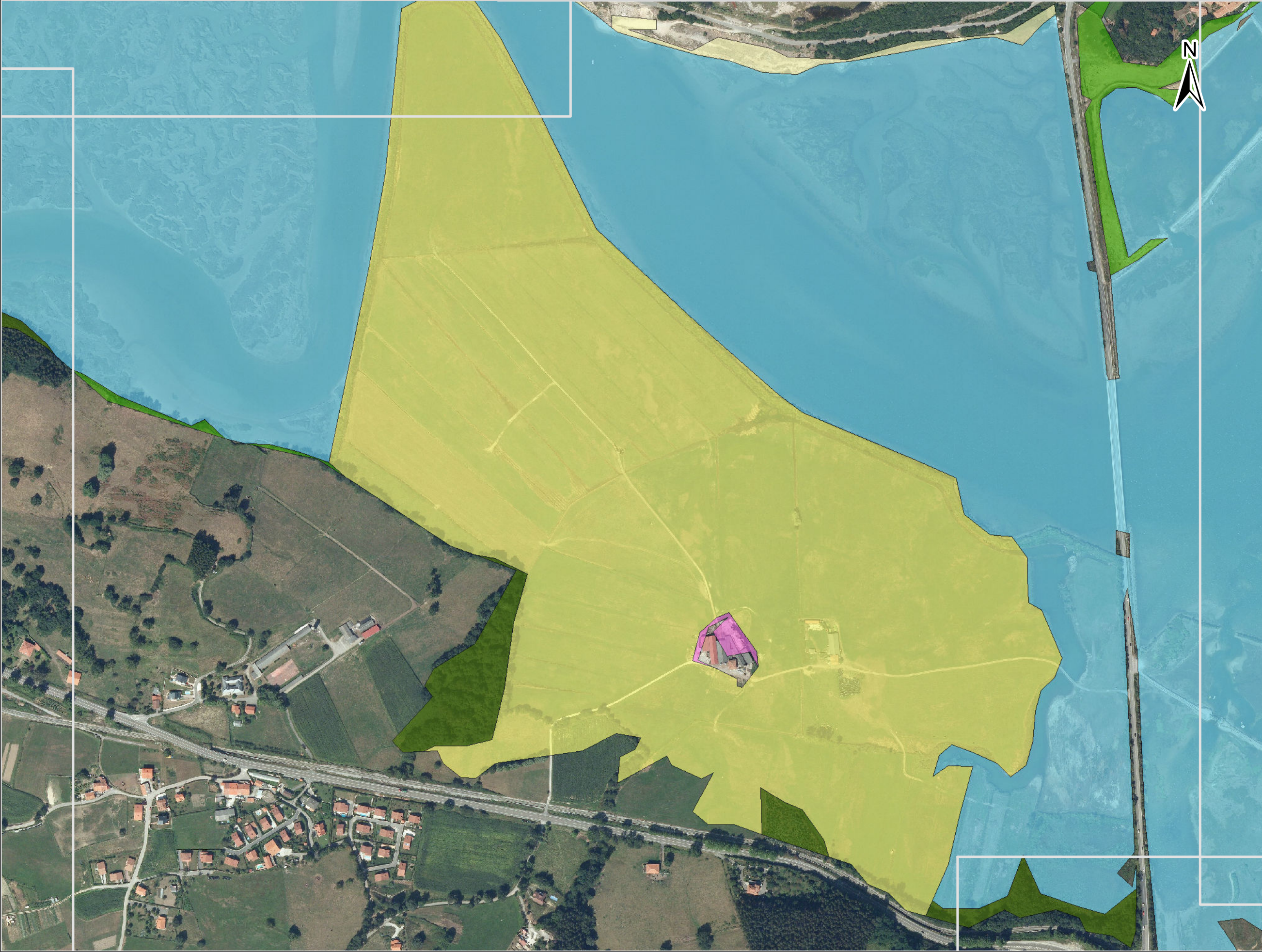
**ES018-CAN-40-1**  
RÍO ASÓN \ RÍO CLARÍN \  
A,REGATÓN \ A JURISDIC.

**Tipo de actividad económica**

- Agrícola-Regadío
- Agrícola-Secano
- Asociado a urbano
- Forestal
- Infraestructuras aeroportuarias
- Infraestructuras: carreteras
- Infraestructuras: comunicaciones
- Infraestructuras: energía
- Infraestructuras: ferrocarriles
- Infraestr. hidráulico-sanitarias
- Industrial concentrado
- Industrial disperso
- Infraestructuras: residuos
- Infraestructura social
- Masas de agua
- Otras áreas sin riesgo
- Otros usos rurales
- Terciario
- Urbano concentrado
- Urbano disperso

■ ■ ARPSI





**ES018-CAN-40-1**  
RÍO ASÓN \ RÍO CLARÍN \  
A,REGATÓN \ A JURISDIC.

**Tipo de actividad económica**  
Agrícola-Regadío  
Agrícola-Secano  
Asociado a urbano  
Forestal  
Infraestructuras aeroportuarias  
Infraestructuras: carreteras  
Infraestructuras: comunicaciones  
Infraestructuras: energía  
Infraestructuras: ferrocarriles  
Infraestruct. hidráulico-sanitarias  
Industrial concentrado  
Industrial disperso  
Infraestructuras: residuos  
Infraestructura social  
Masas de agua  
Otras áreas sin riesgo  
Otros usos rurales  
Terciario  
Urbano concentrado  
Urbano disperso

■ ■ ARPSI

**GOBIERNO DE ESPAÑA**

**MINISTERIO DE AGRICULTURA, ALIMENTACIÓN Y MEDIO AMBIENTE**

**ELABORACIÓN DE LOS MAPAS DE PELIGROSIDAD Y RIESGO REQUERIDOS POR EL REAL DECRETO 903/2010 EN LA COSTA ESPAÑOLA.**  
**DEMARCACIÓN HIDROGRÁFICA DEL CÁNTABRICO OCCIDENTAL**

**Consulnima**  
Consultoría e Ingeniería Ambiental

**ESCALA**  
**1:5.000**  
0 25 50 100 150 200 m  
Original en A-3

**ARPSI**  
**ES018-CAN-40-1**

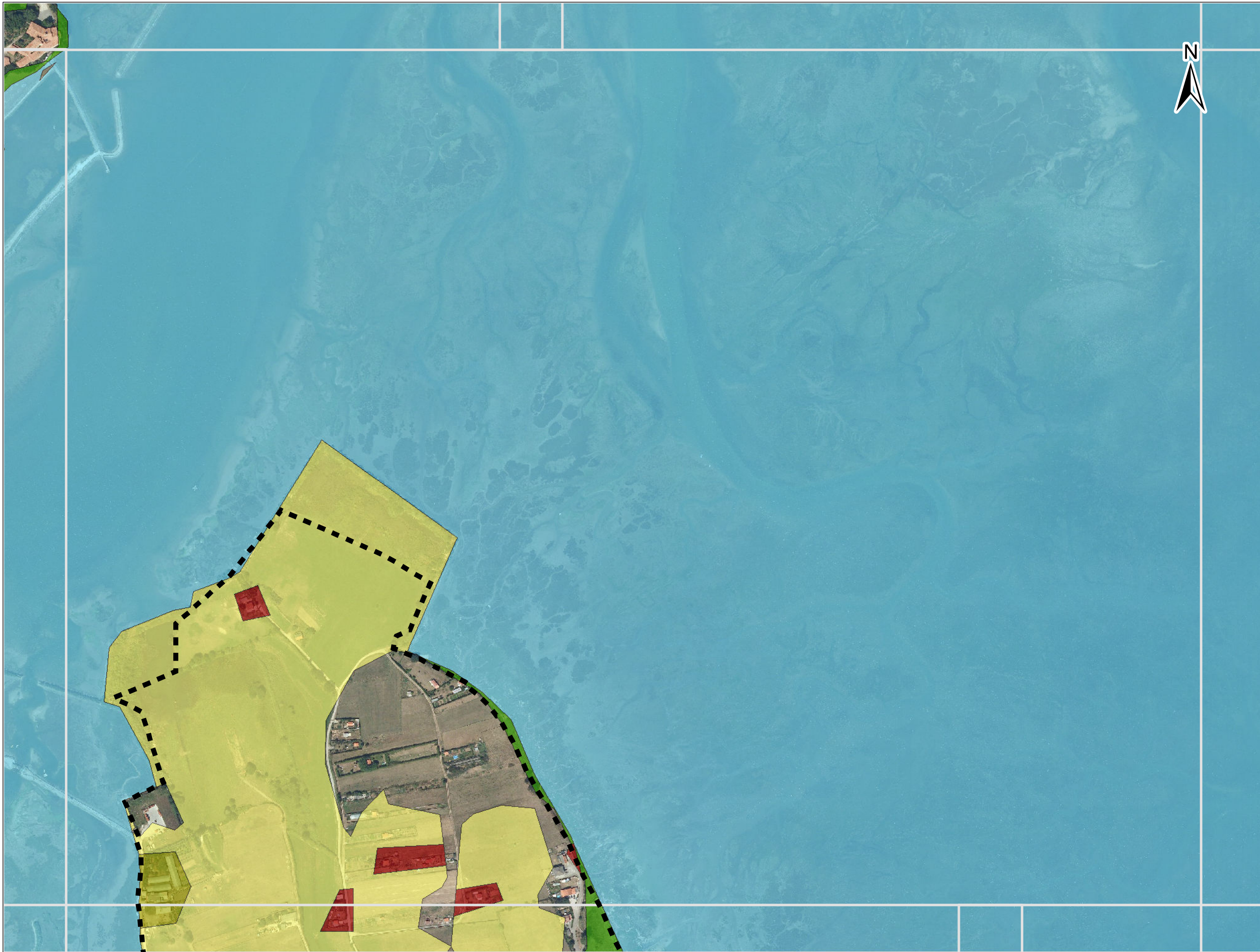
**EXPTE.**  
28-5149

**FECHA**  
FEBRERO 2014

**PLANO**  
**3.2.2.19**  
Hoja 6 de 24

**TÍTULO**  
**MAPA DE RIESGO ACTIVIDAD ECONÓMICA**  
**T = 500 AÑOS**





- ES018-CAN-40-1**  
RÍO ASÓN \ RÍO CLARÍN \  
A,REGATÓN \ A JURISDIC.
- Tipo de actividad económica**
- Agrícola-Regadío
  - Agrícola-Secano
  - Asociado a urbano
  - Forestal
  - Infraestructuras aeroportuarias
  - Infraestructuras: carreteras
  - Infraestructuras: comunicaciones
  - Infraestructuras: energía
  - Infraestructuras: ferrocarriles
  - Infraestr. hidráulico-sanitarias
  - Industrial concentrado
  - Industrial disperso
  - Infraestructuras: residuos
  - Infraestructura social
  - Masas de agua
  - Otras áreas sin riesgo
  - Otros usos rurales
  - Terciario
  - Urbano concentrado
  - Urbano disperso

■ ■ ARPSI







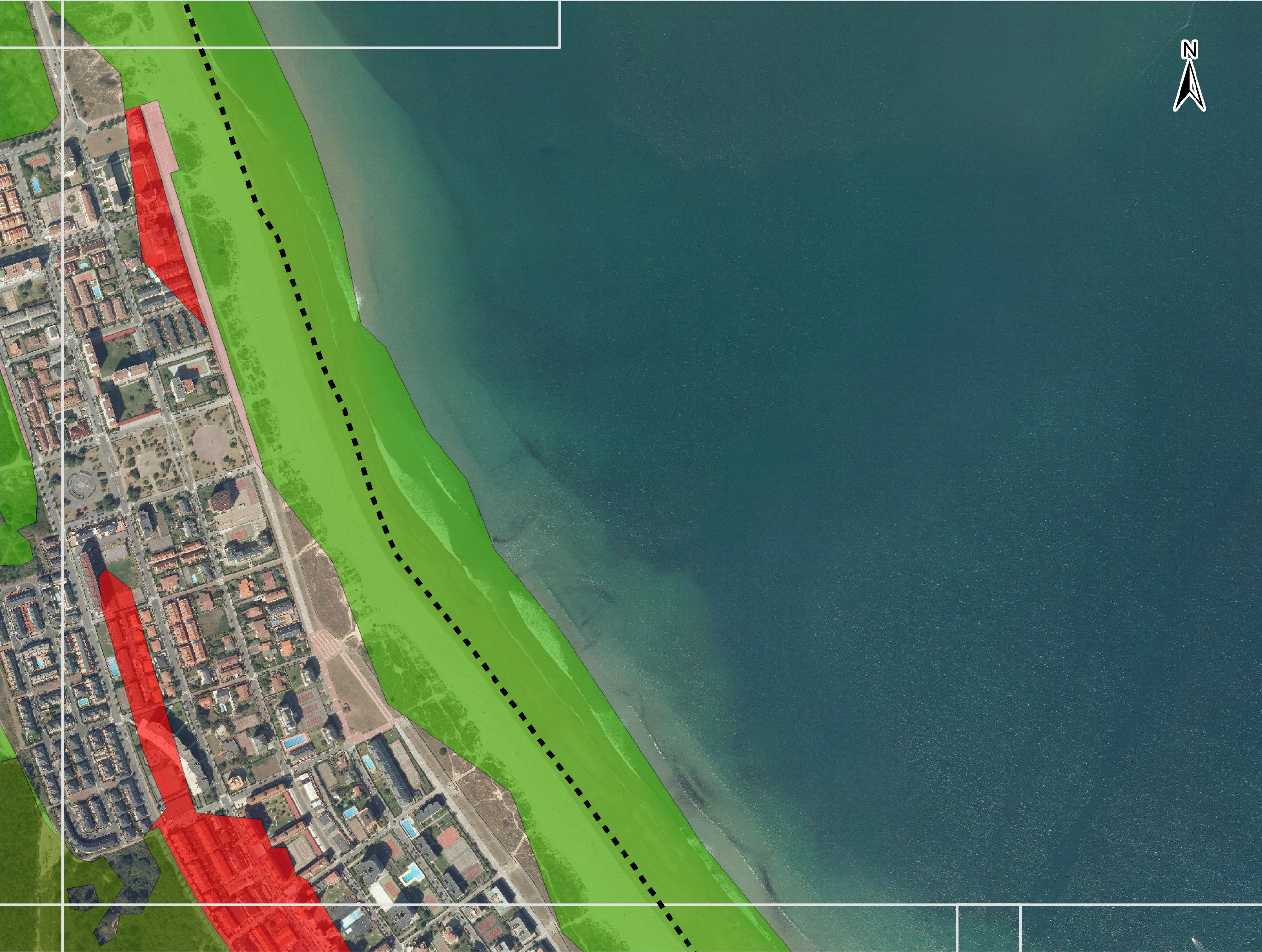
**ES018-CAN-40-1**  
RÍO ASÓN \ RÍO CLARÍN \  
A,REGATÓN \ A JURISDIC.

**Tipo de actividad económica**

- Agrícola-Regadío
- Agrícola-Secano
- Asociado a urbano
- Forestal
- Infraestructuras aeroportuarias
- Infraestructuras: carreteras
- Infraestructuras: comunicaciones
- Infraestructuras: energía
- Infraestructuras: ferrocarriles
- Infraestr. hidráulico-sanitarias
- Industrial concentrado
- Industrial disperso
- Infraestructuras: residuos
- Infraestructura social
- Masas de agua
- Otras áreas sin riesgo
- Otros usos rurales
- Terciario
- Urbano concentrado
- Urbano disperso

**■ ■ ARPSI**





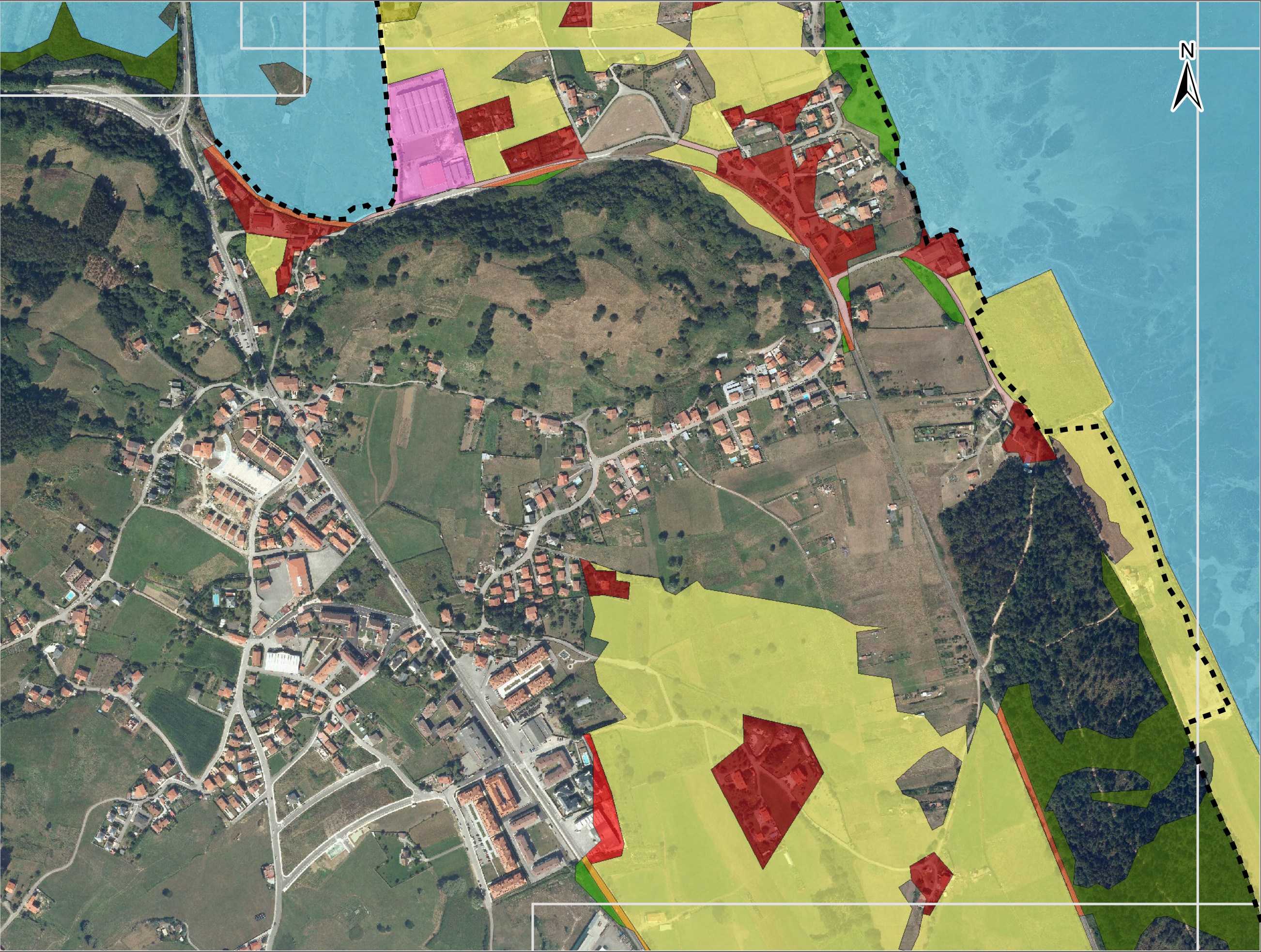
**ES018-CAN-40-1**  
RÍO ASÓN \ RÍO CLARÍN \  
A,REGATÓN \ A JURSDIC.

**Tipo de actividad económica**

- Agrícola-Regadío
- Agrícola-Secano
- Asociado a urbano
- Forestal
- Infraestructuras aeroportuarias
- Infraestructuras: carreteras
- Infraestructuras: comunicaciones
- Infraestructuras: energía
- Infraestructuras: ferrocarriles
- Infraestr. hidráulico-sanitarias
- Industrial concentrado
- Industrial disperso
- Infraestructuras: residuos
- Infraestructura social
- Masas de agua
- Otras áreas sin riesgo
- Otros usos rurales
- Terciario
- Urbano concentrado
- Urbano disperso

■ ■ ARPSI

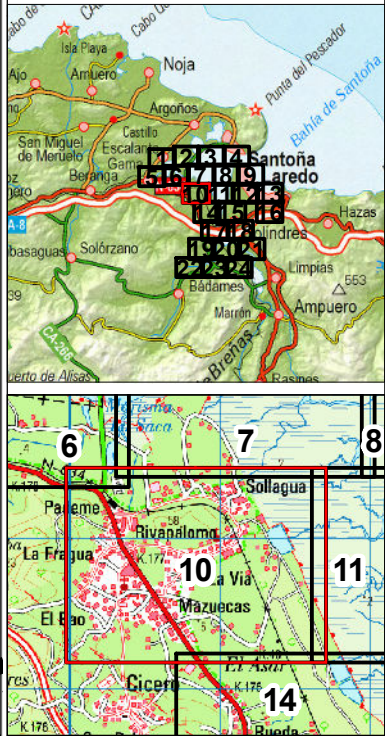




**ES018-CAN-40-1**  
RÍO ASÓN \ RÍO CLARÍN \  
A,REGATÓN \ A JURISDIC.

- Tipo de actividad económica**
- Agrícola-Regadío
  - Agrícola-Secano
  - Asociado a urbano
  - Forestal
  - Infraestructuras aeroportuarias
  - Infraestructuras: carreteras
  - Infraestructuras: comunicaciones
  - Infraestructuras: energía
  - Infraestructuras: ferrocarriles
  - Infraestr. hidráulico-sanitarias
  - Industrial concentrado
  - Industrial disperso
  - Infraestructuras: residuos
  - Infraestructura social
  - Masas de agua
  - Otras áreas sin riesgo
  - Otros usos rurales
  - Terciario
  - Urbano concentrado
  - Urbano disperso

■ ■ ARPSI



MINISTERIO  
DE AGRICULTURA, ALIMENTACIÓN  
Y MEDIO AMBIENTE

ELABORACIÓN DE LOS MAPAS DE PELIGROSIDAD Y RIESGO  
REQUERIDOS POR EL REAL DECRETO 903/2010  
EN LA COSTA ESPAÑOLA.  
DEMARCACIÓN HIDROGRÁFICA DEL CÁNTABRICO OCCIDENTAL

CONSULTOR  
**Consulnima**  
Consultoría e Ingeniería Ambiental

ESCALA  
**1:5.000**  
0 25 50 100 150 200 m  
Original en A-3

ARPSI  
**ES018-CAN-40-1**  
EXPTE.  
28-5149  
FECHA  
FEBRERO 2014

PLANO  
**3.2.2.19**  
Hoja 10 de 24

TÍTULO  
**MAPA DE RIESGO  
ACTIVIDAD ECONÓMICA  
T = 500 AÑOS**





**ES018-CAN-40-1**  
RÍO ASÓN \ RÍO CLARÍN \  
A,REGATÓN \ A JURISDIC.

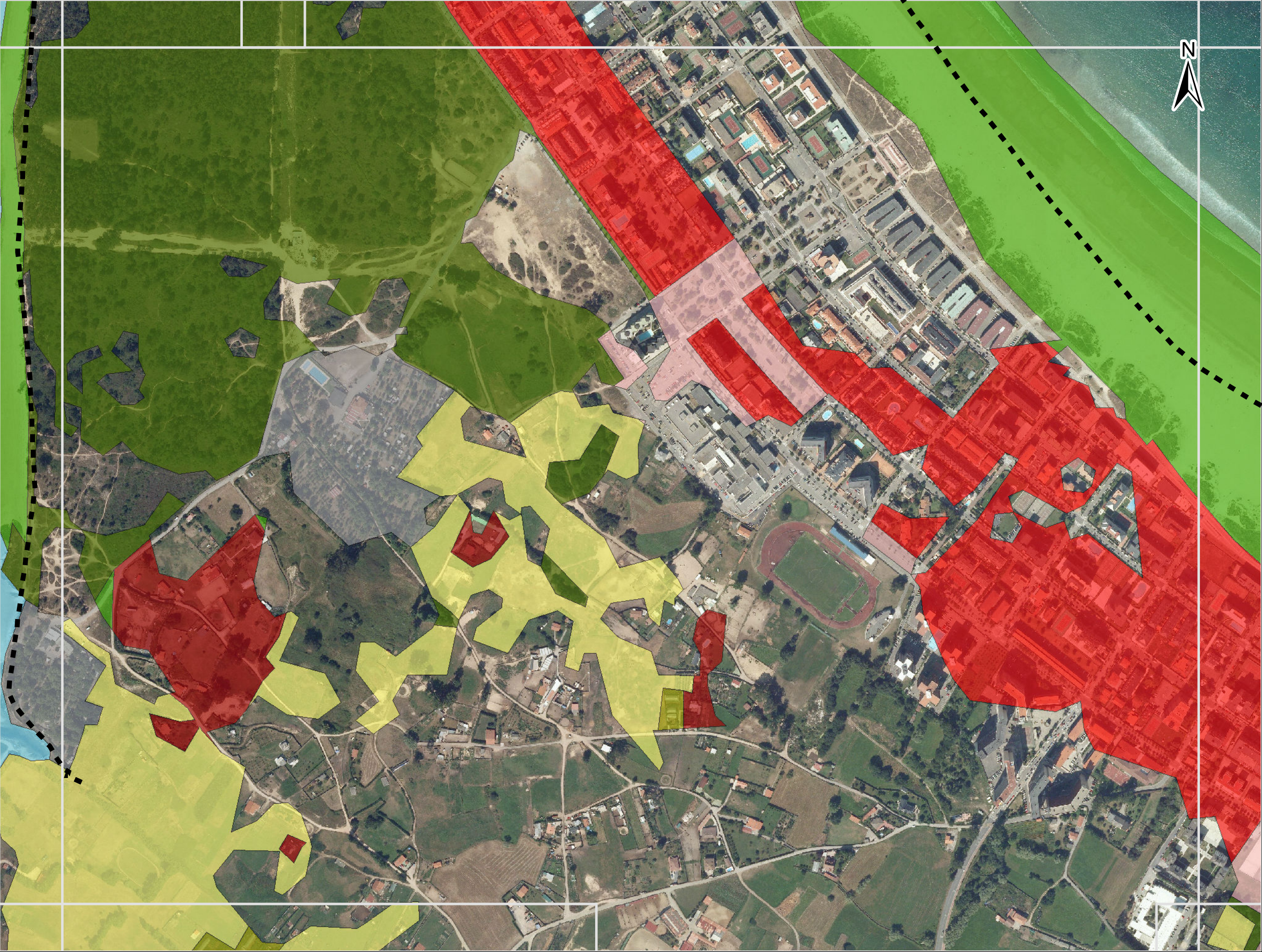
**Tipo de actividad económica**

- Agrícola-Regadío
- Agrícola-Secano
- Asociado a urbano
- Forestal
- Infraestructuras aeroportuarias
- Infraestructuras: carreteras
- Infraestructuras: comunicaciones
- Infraestructuras: energía
- Infraestructuras: ferrocarriles
- Infraestr. hidráulico-sanitarias
- Industrial concentrado
- Industrial disperso
- Infraestructuras: residuos
- Infraestructura social
- Masas de agua
- Otras áreas sin riesgo
- Otros usos rurales
- Terciario
- Urbano concentrado
- Urbano disperso

■ ■ ARPSI

 <div>GOBIERNO DE ESPAÑA</div> <div>MINISTERIO DE AGRICULTURA, ALIMENTACIÓN Y MEDIO AMBIENTE</div>	ELABORACIÓN DE LOS MAPAS DE PELIGROSIDAD Y RIESGO REQUERIDOS POR EL REAL DECRETO 903/2010 EN LA COSTA ESPAÑOLA. DEMARCACIÓN HIDROGRÁFICA DEL CANTÁBRICO OCCIDENTAL	 <div>CONSULTOR</div> <div>Consulnima</div> <div>Consultoría e Ingeniería Ambiental</div>	ESCALA 1:5.000 0 25 50 100 150 200 m Original en A-3	ARPSI <b>ES018-CAN-40-1</b>		PLANO <b>3.2.2.19</b> Hoja 11 de 24	TÍTULO MAPA DE RIESGO ACTIVIDAD ECONÓMICA T = 500 AÑOS
				EXpte. 28-5149	FECHA FEBRERO 2014		





**ES018-CAN-40-1**  
RÍO ASÓN \ RÍO CLARÍN \  
A,REGATÓN \ A JURSDIC.

**Tipo de actividad económica**

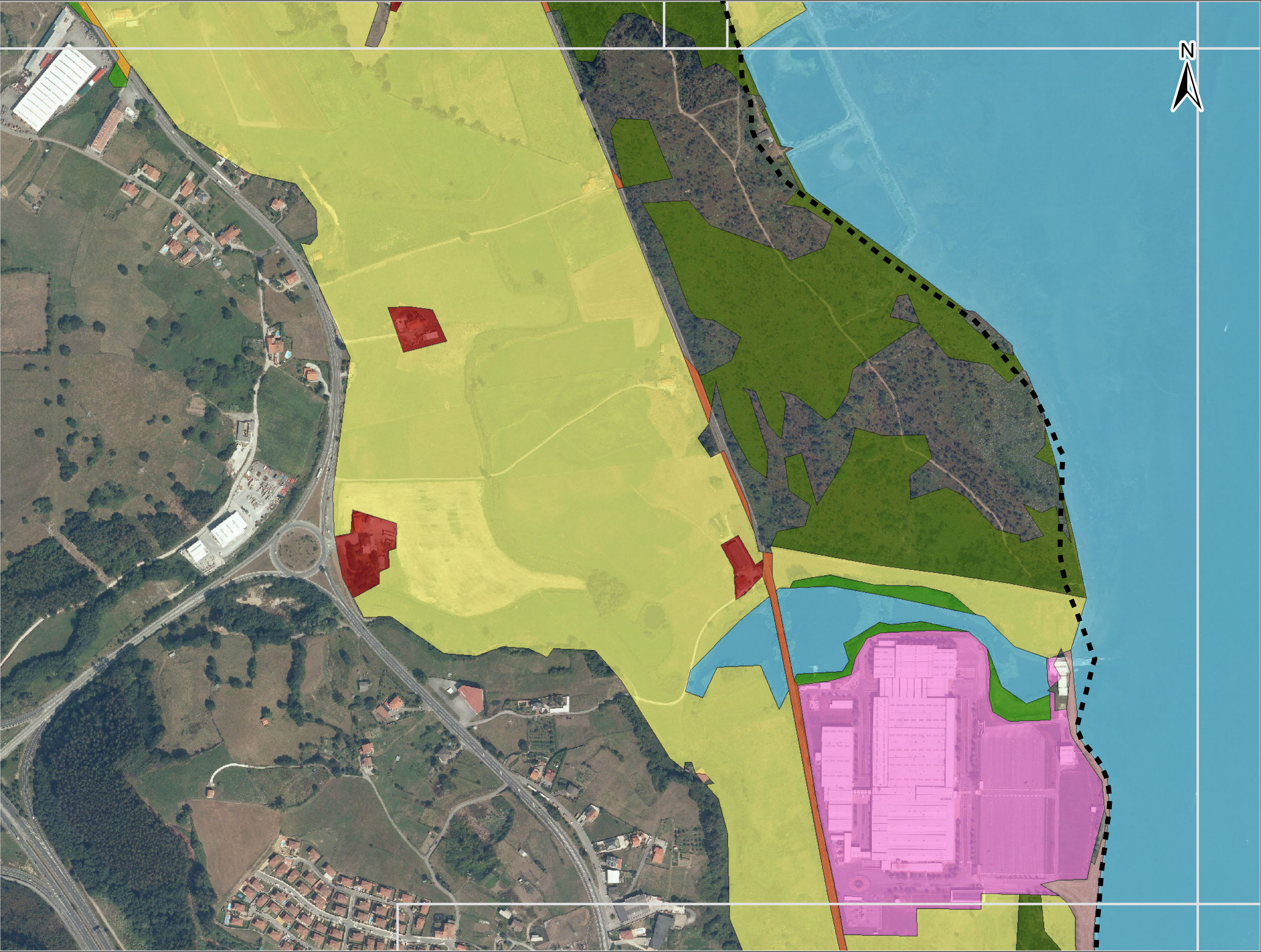
- Agrícola-Regadío
- Agrícola-Secano
- Asociado a urbano
- Forestal
- Infraestructuras aeroportuarias
- Infraestructuras: carreteras
- Infraestructuras: comunicaciones
- Infraestructuras: energía
- Infraestructuras: ferrocarriles
- Infraestr. hidráulico-sanitarias
- Industrial concentrado
- Industrial disperso
- Infraestructuras: residuos
- Infraestructura social
- Masas de agua
- Otras áreas sin riesgo
- Otros usos rurales
- Terciario
- Urbano concentrado
- Urbano disperso

■ ■ ARPSI





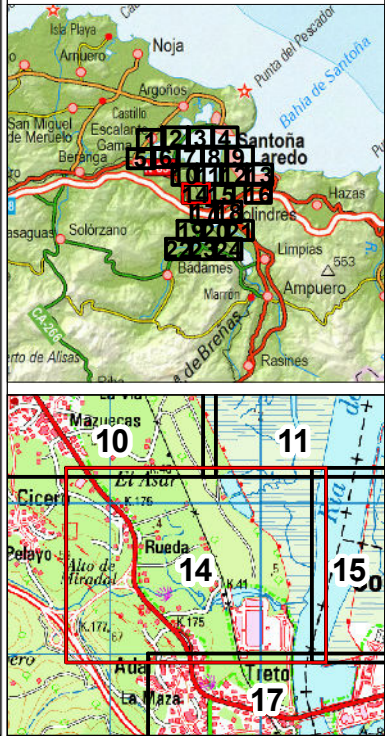




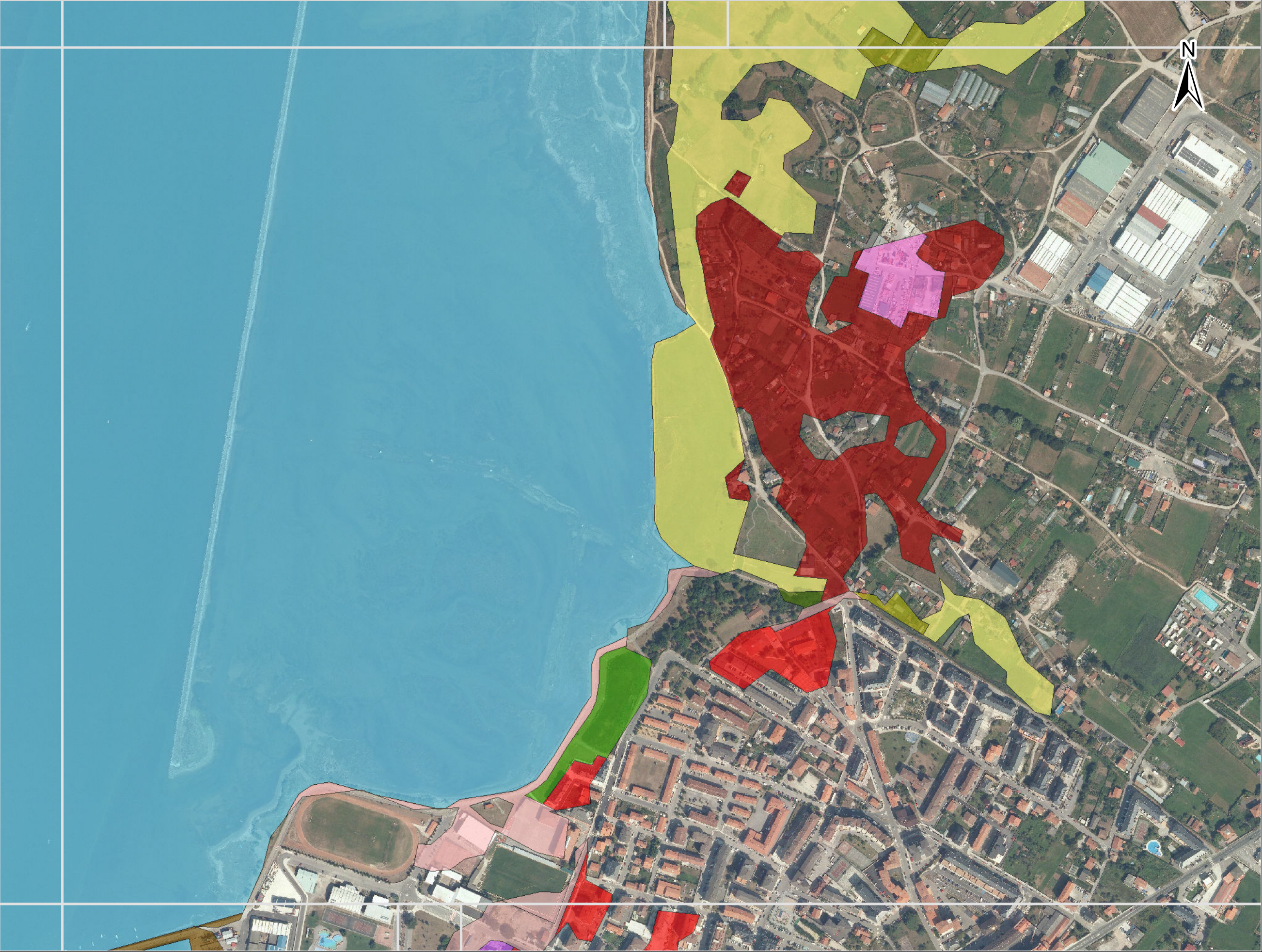
**ES018-CAN-40-1**  
RÍO ASÓN \ RÍO CLARÍN \  
A,REGATÓN \ A JURISDIC.

- Tipo de actividad económica**
- Agrícola-Regadío
  - Agrícola-Secano
  - Asociado a urbano
  - Forestal
  - Infraestructuras aeroportuarias
  - Infraestructuras: carreteras
  - Infraestructuras: comunicaciones
  - Infraestructuras: energía
  - Infraestructuras: ferrocarriles
  - Infraestr. hidráulico-sanitarias
  - Industrial concentrado
  - Industrial disperso
  - Infraestructuras: residuos
  - Infraestructura social
  - Masas de agua
  - Otras áreas sin riesgo
  - Otros usos rurales
  - Terciario
  - Urbano concentrado
  - Urbano disperso

■ ■ ARPSI







**ES018-CAN-40-1**  
RÍO ASÓN \ RÍO CLARÍN \  
A,REGATÓN \ A JURISDIC.

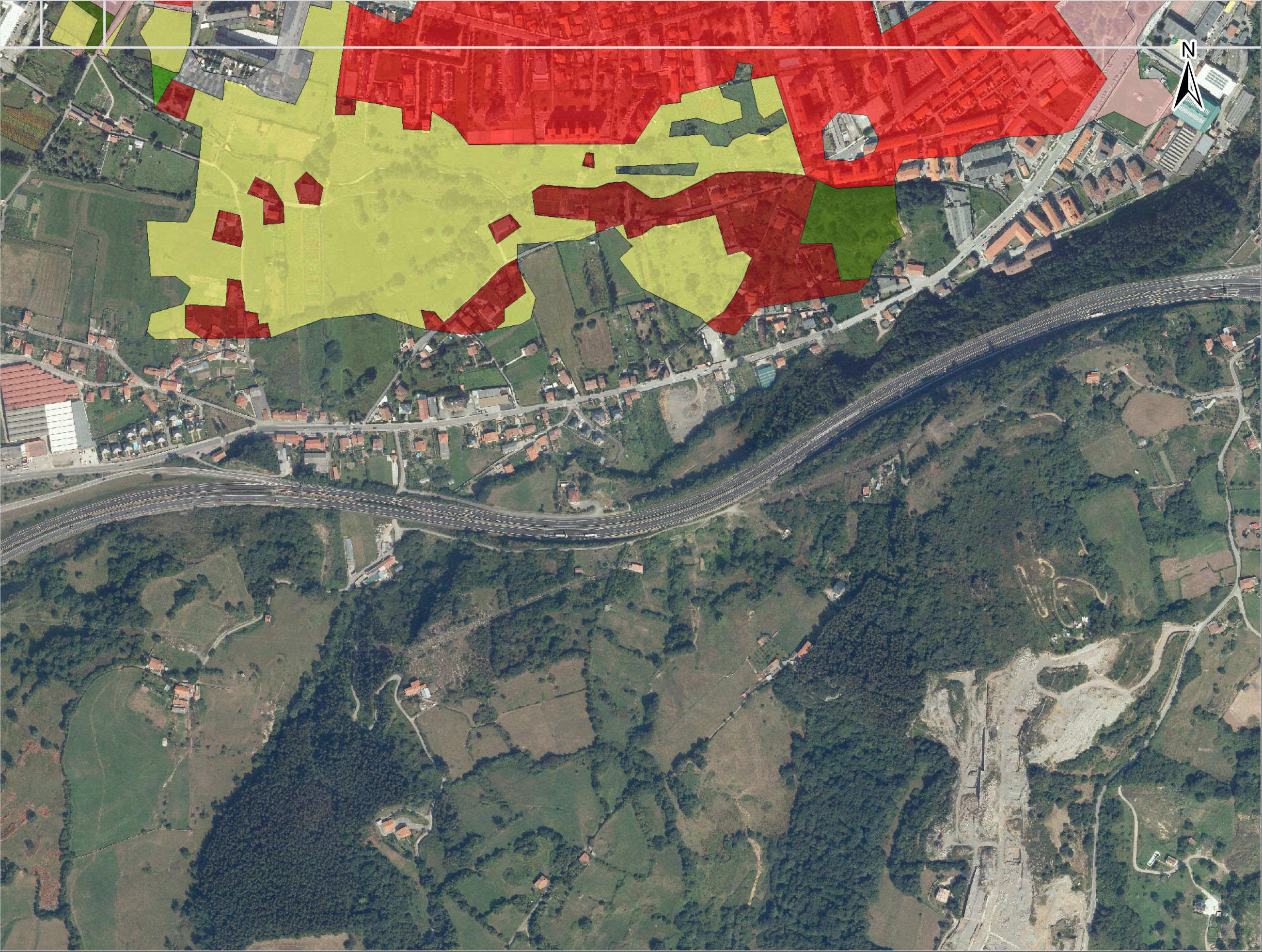
**Tipo de actividad económica**

- Agricultura-Regadío
- Agricultura-Secano
- Asociado a urbano
- Forestal
- Infraestructuras aeroportuarias
- Infraestructuras: carreteras
- Infraestructuras: comunicaciones
- Infraestructuras: energía
- Infraestructuras: ferrocarriles
- Infraestruct. hidráulico-sanitarias
- Industrial concentrado
- Industrial disperso
- Infraestructuras: residuos
- Infraestructura social
- Masas de agua
- Otras áreas sin riesgo
- Otros usos rurales
- Terciario
- Urbano concentrado
- Urbano disperso

■ ■ ARPSI

 <div>GOBIERNO DE ESPAÑA</div> <div>MINISTERIO DE AGRICULTURA, ALIMENTACIÓN Y MEDIO AMBIENTE</div>	<div>ELABORACIÓN DE LOS MAPAS DE PELIGROSIDAD Y RIESGO REQUERIDOS POR EL REAL DECRETO 903/2010 EN LA COSTA ESPAÑOLA.</div> <div>DEMARCACIÓN HIDROGRÁFICA DEL CANTÁBRICO OCCIDENTAL</div>	<div>CONSULTOR</div> <div><div>Consulnima</div><div>Consultoría e Ingeniería Ambiental</div></div>	<div>ESCALA</div> <div>1:5.000</div> <div>0 25 50 100 150 200 m</div> <div>Original en A-3</div>	<div>ARPSI</div> <div><b>ES018-CAN-40-1</b></div> <div>EXPTE. 28-5149</div> <div>FECHA FEBRERO 2014</div>	<div>PLANO</div> <div>3.2.2.19</div> <div>Hoja 15 de 24</div>	<div>TÍTULO</div> <div>MAPA DE RIESGO ACTIVIDAD ECONÓMICA</div> <div>T = 500 AÑOS</div>
--	--	---	--	---	---	---

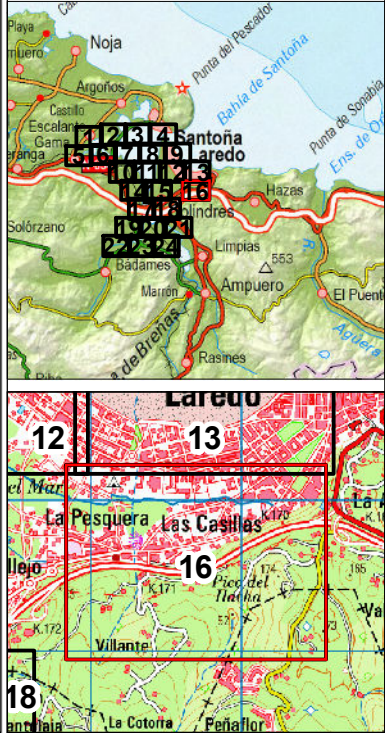




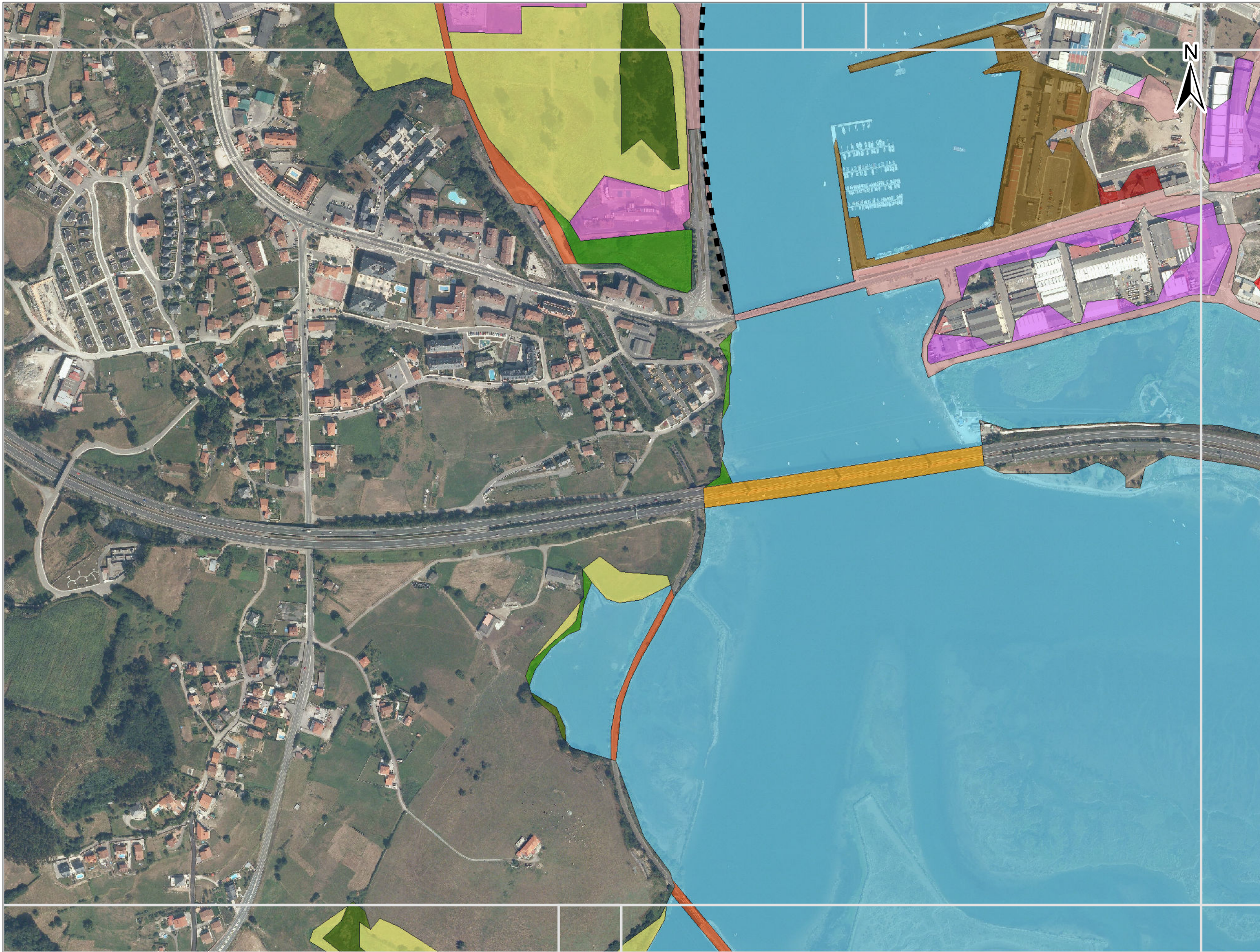
**ES018-CAN-40-1**  
RÍO ASÓN \ RÍO CLARÍN \  
A,REGATÓN \ A JURISDIC.

- Tipo de actividad económica**
- Agrícola-Regadío
  - Agrícola-Secano
  - Asociado a urbano
  - Forestal
  - Infraestructuras aeroportuarias
  - Infraestructuras: carreteras
  - Infraestructuras: comunicaciones
  - Infraestructuras: energía
  - Infraestructuras: ferrocarriles
  - Infraestr. hidráulico-sanitarias
  - Industrial concentrado
  - Industrial disperso
  - Infraestructuras: residuos
  - Infraestructura social
  - Masas de agua
  - Otras áreas sin riesgo
  - Otros usos rurales
  - Terciario
  - Urbano concentrado
  - Urbano disperso

■ ■ ARPSI







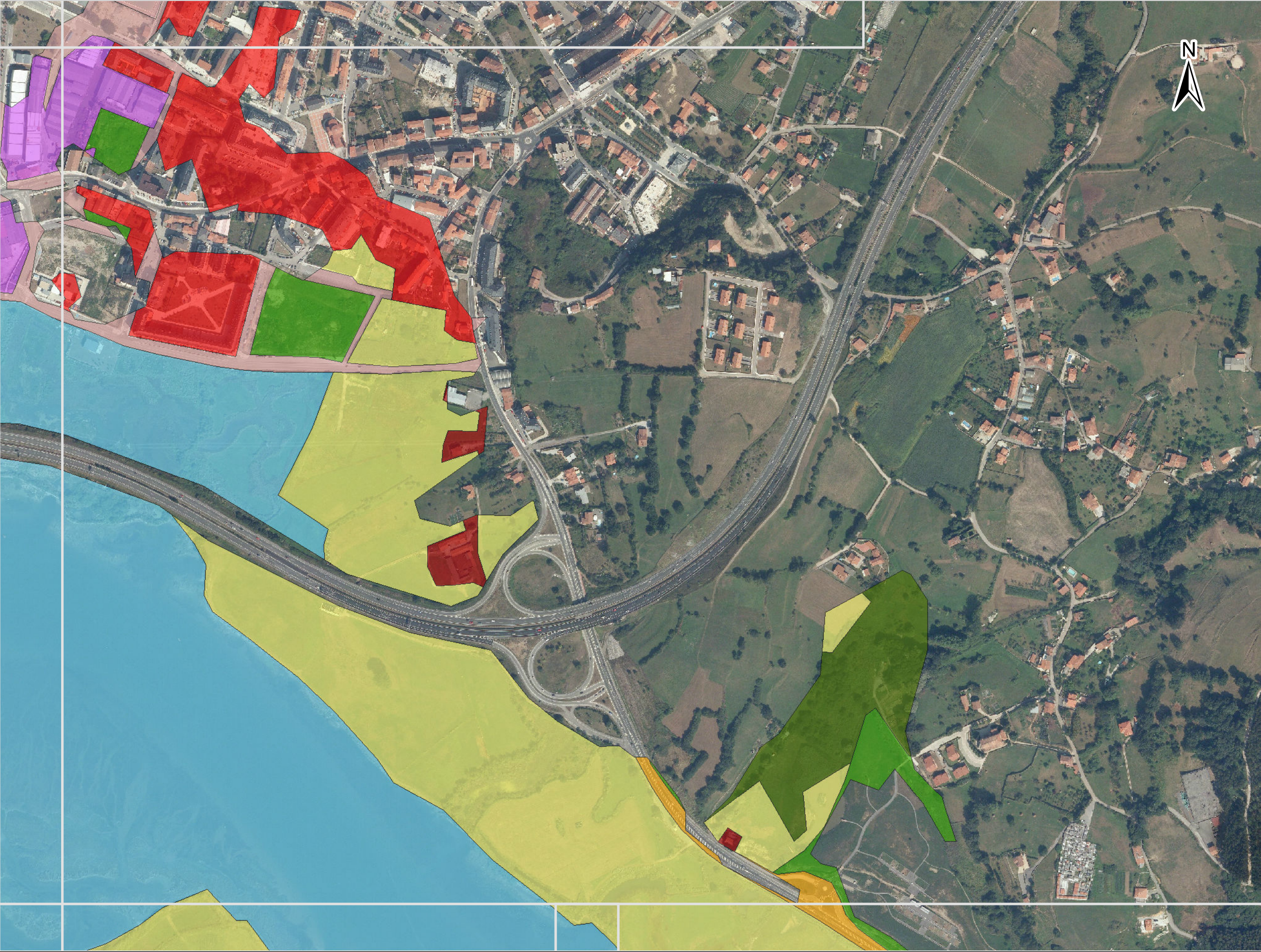
**ES018-CAN-40-1**  
RÍO ASÓN \ RÍO CLARÍN \  
A,REGATÓN \ A JURISDIC.

**Tipo de actividad económica**

- Agrícola-Regadío
- Agrícola-Secano
- Asociado a urbano
- Forestal
- Infraestructuras aeroportuarias
- Infraestructuras: carreteras
- Infraestructuras: comunicaciones
- Infraestructuras: energía
- Infraestructuras: ferrocarriles
- Infraestr. hidráulico-sanitarias
- Industrial concentrado
- Industrial disperso
- Infraestructuras: residuos
- Infraestructura social
- Masas de agua
- Otras áreas sin riesgo
- Otros usos rurales
- Terciario
- Urbano concentrado
- Urbano disperso

■ ■ ARPSI

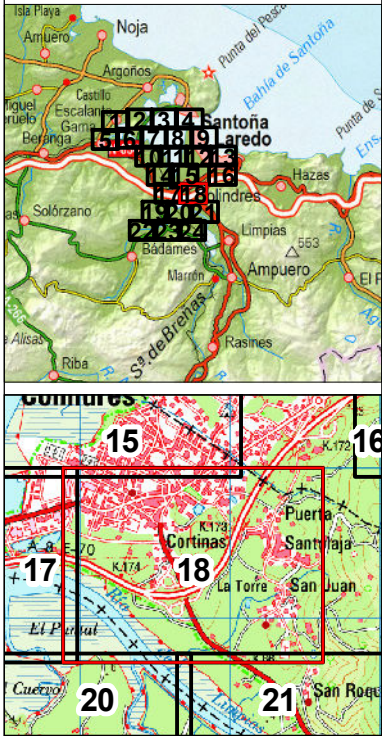




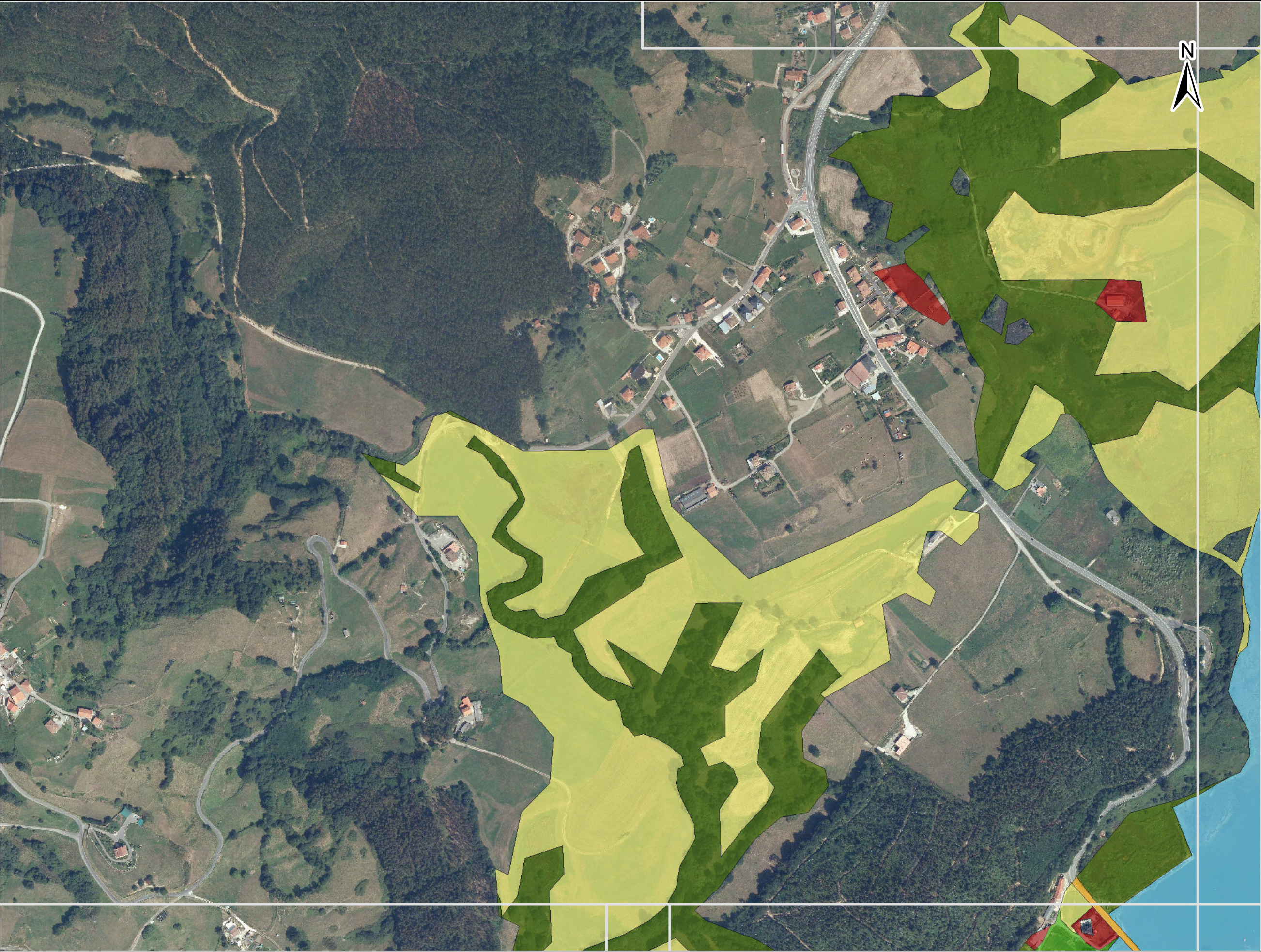
**ES018-CAN-40-1**  
RÍO ASÓN \ RÍO CLARÍN \  
A,REGATÓN \ A JURSDIC.

- Tipo de actividad económica**
- Agrícola-Regadío
  - Agrícola-Secano
  - Asociado a urbano
  - Forestal
  - Infraestructuras aeroportuarias
  - Infraestructuras: carreteras
  - Infraestructuras: comunicaciones
  - Infraestructuras: energía
  - Infraestructuras: ferrocarriles
  - Infraestr. hidráulico-sanitarias
  - Industrial concentrado
  - Industrial disperso
  - Infraestructuras: residuos
  - Infraestructura social
  - Masas de agua
  - Otras áreas sin riesgo
  - Otros usos rurales
  - Terciario
  - Urbano concentrado
  - Urbano disperso

■ ■ ARPSI







**ES018-CAN-40-1**  
RÍO ASÓN \ RÍO CLARÍN \  
A,REGATÓN \ A JURISDIC.

**Tipo de actividad económica**

- Agrícola-Regadío
- Agrícola-Secano
- Asociado a urbano
- Forestal
- Infraestructuras aeroportuarias
- Infraestructuras: carreteras
- Infraestructuras: comunicaciones
- Infraestructuras: energía
- Infraestructuras: ferrocarriles
- Infraestr. hidráulico-sanitarias
- Industrial concentrado
- Industrial disperso
- Infraestructuras: residuos
- Infraestructura social
- Masas de agua
- Otras áreas sin riesgo
- Otros usos rurales
- Terciario
- Urbano concentrado
- Urbano disperso

■ ■ ARPSI





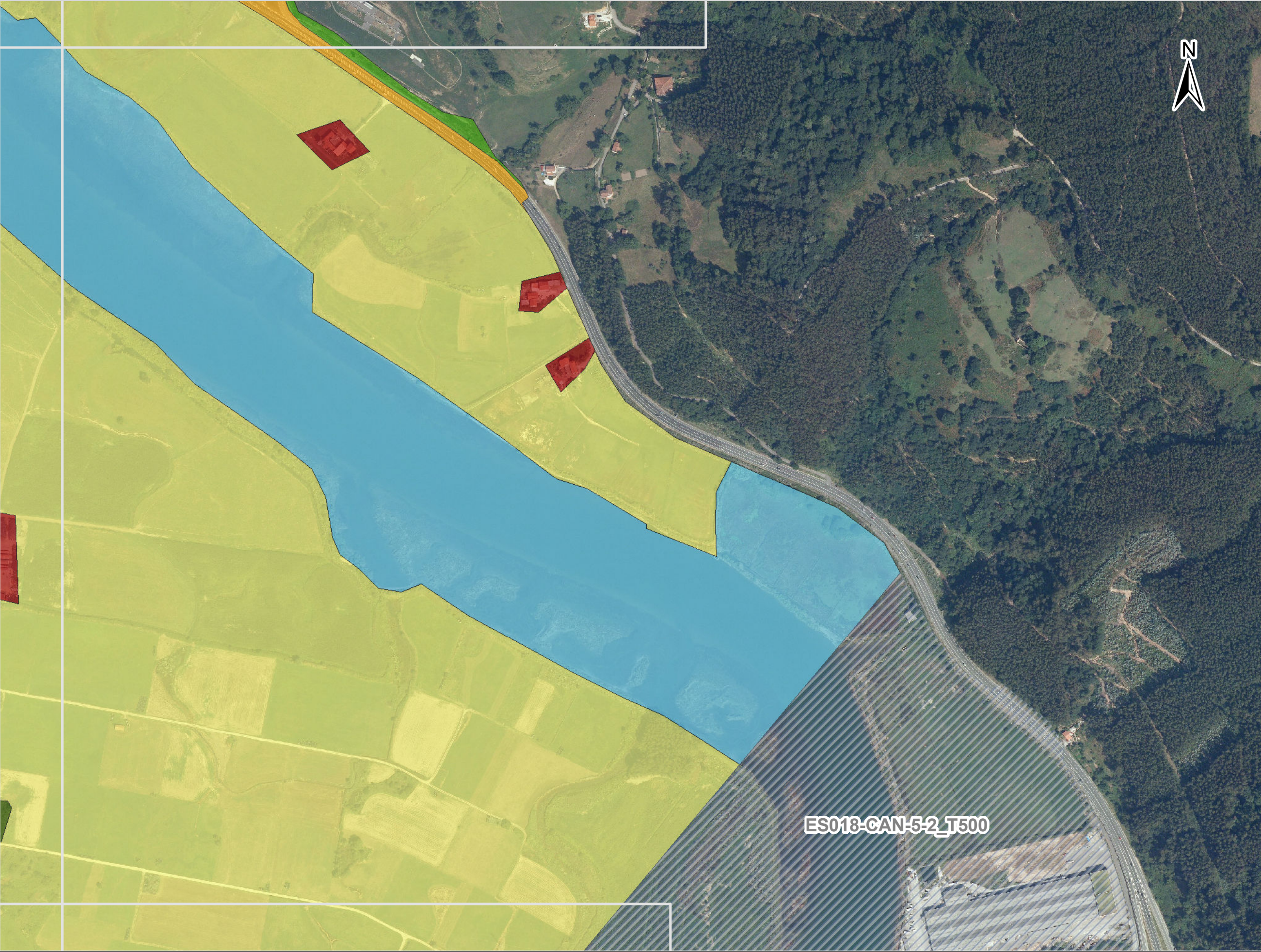
**ES018-CAN-40-1**  
RÍO ASÓN \ RÍO CLARÍN \  
A,REGATÓN \ A JURISDIC.

**Tipo de actividad económica**

- Agrícola-Regadío
- Agrícola-Secano
- Asociado a urbano
- Forestal
- Infraestructuras aeroportuarias
- Infraestructuras: carreteras
- Infraestructuras: comunicaciones
- Infraestructuras: energía
- Infraestructuras: ferrocarriles
- Infraestruct. hidráulico-sanitarias
- Industrial concentrado
- Industrial disperso
- Infraestructuras: residuos
- Infraestructura social
- Masas de agua
- Otras áreas sin riesgo
- Otros usos rurales
- Terciario
- Urbano concentrado
- Urbano disperso

■ ■ ARPSI





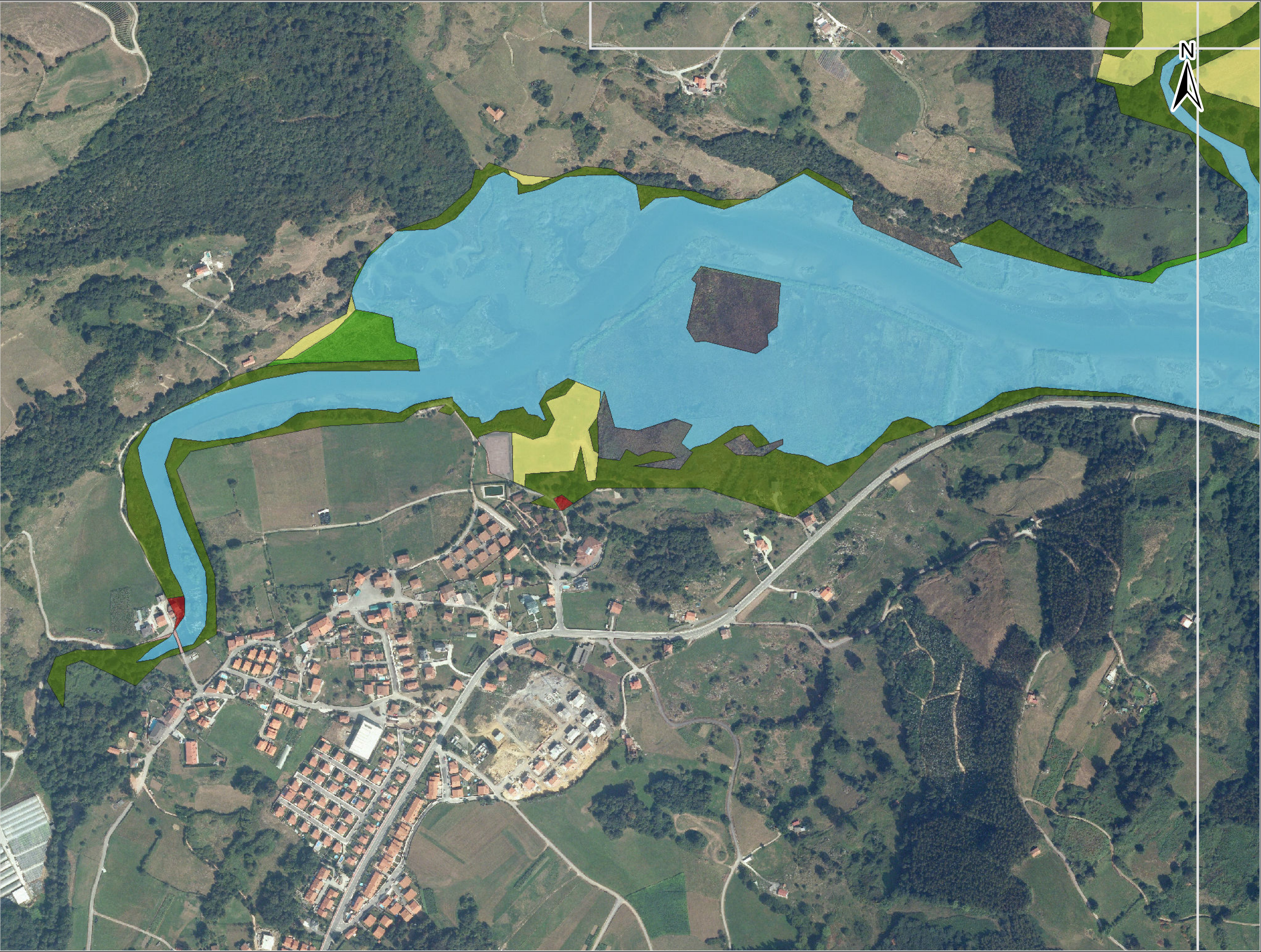
**ES018-CAN-40-1**  
RÍO ASÓN \ RÍO CLARÍN \  
A,REGATÓN \ A JURISDIC.

**Tipo de actividad económica**

- Agrícola-Regadío
- Agrícola-Secano
- Asociado a urbano
- Forestal
- Infraestructuras aeroportuarias
- Infraestructuras: carreteras
- Infraestructuras: comunicaciones
- Infraestructuras: energía
- Infraestructuras: ferrocarriles
- Infraestr. hidráulico-sanitarias
- Industrial concentrado
- Industrial disperso
- Infraestructuras: residuos
- Infraestructura social
- Masas de agua
- Otras áreas sin riesgo
- Otros usos rurales
- Terciario
- Urbano concentrado
- Urbano disperso

■ ■ ARPSI

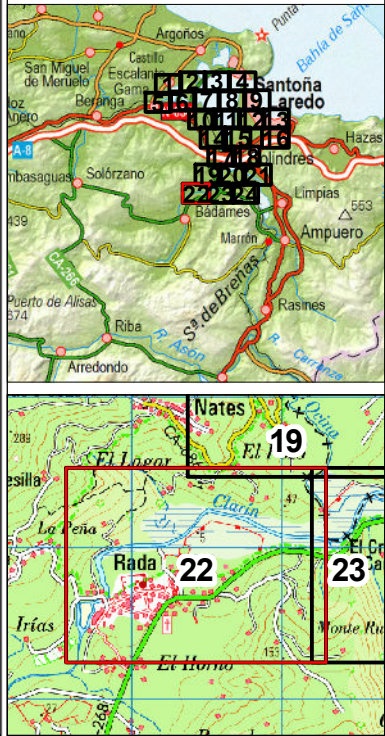




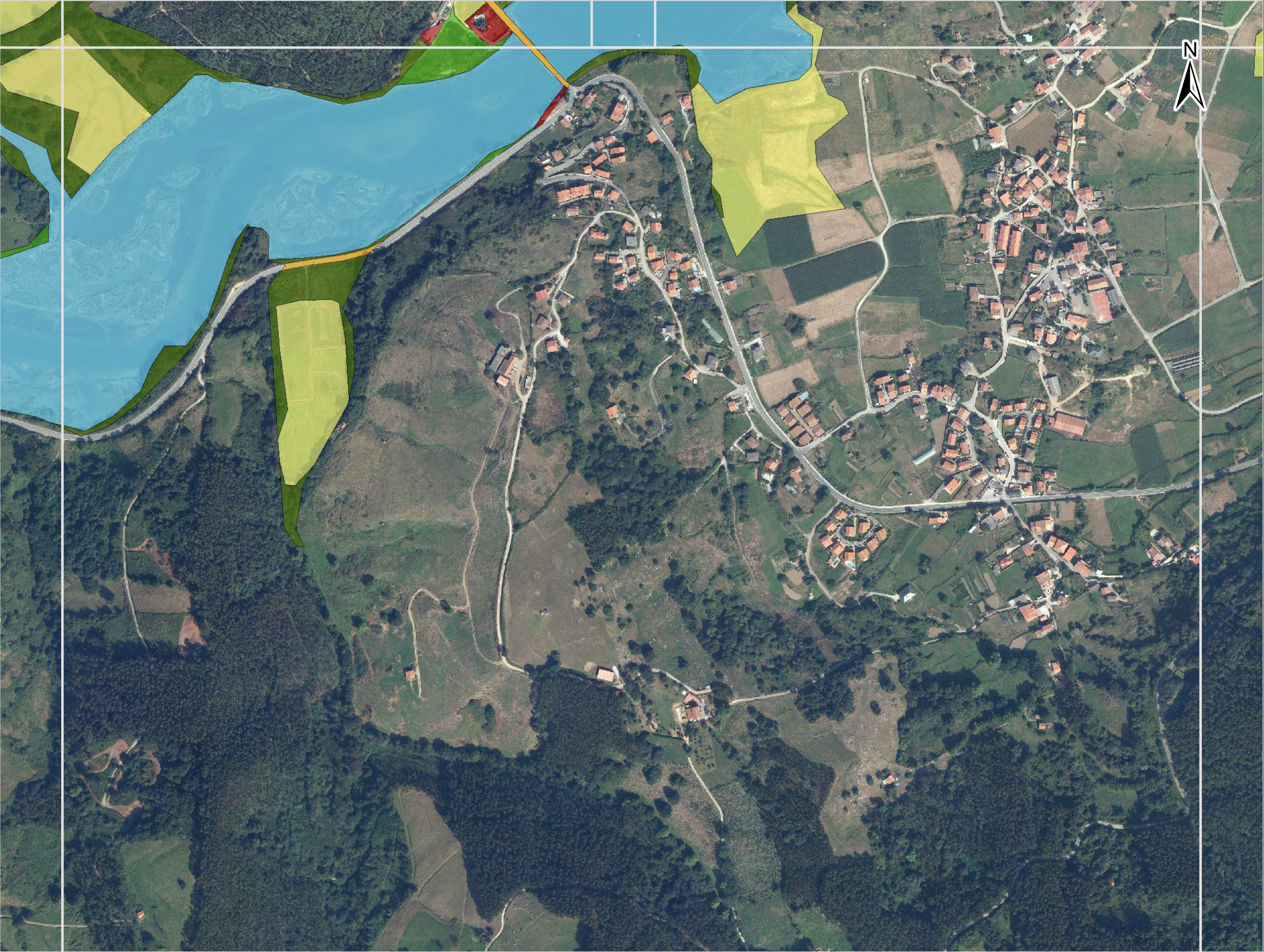
**ES018-CAN-40-1**  
RÍO ASÓN \ RÍO CLARÍN \  
A,REGATÓN \ A JURISDIC.

- Tipo de actividad económica**
- Agrícola-Regadío
  - Agrícola-Secano
  - Asociado a urbano
  - Forestal
  - Infraestructuras aeroportuarias
  - Infraestructuras: carreteras
  - Infraestructuras: comunicaciones
  - Infraestructuras: energía
  - Infraestructuras: ferrocarriles
  - Infraestr. hidráulico-sanitarias
  - Industrial concentrado
  - Industrial disperso
  - Infraestructuras: residuos
  - Infraestructura social
  - Masas de agua
  - Otras áreas sin riesgo
  - Otros usos rurales
  - Terciario
  - Urbano concentrado
  - Urbano disperso

■ ■ ARPSI







**ES018-CAN-40-1**  
RÍO ASÓN \ RÍO CLARÍN \  
A,REGATÓN \ A JURISDIC.

**Tipo de actividad económica**

- Agrícola-Regadío
- Agrícola-Secano
- Asociado a urbano
- Forestal
- Infraestructuras aeroportuarias
- Infraestructuras: carreteras
- Infraestructuras: comunicaciones
- Infraestructuras: energía
- Infraestructuras: ferrocarriles
- Infraestr. hidráulico-sanitarias
- Industrial concentrado
- Industrial disperso
- Infraestructuras: residuos
- Infraestructura social
- Masas de agua
- Otras áreas sin riesgo
- Otros usos rurales
- Terciario
- Urbano concentrado
- Urbano disperso

■ ■ ARPSI





**ES018-CAN-40-1**  
RÍO ASÓN \ RÍO CLARÍN \  
A,REGATÓN \ A JURSDIC.

**Tipo de actividad económica**

- Agrícola-Regadío
- Agrícola-Secano
- Asociado a urbano
- Forestal
- Infraestructuras aeroportuarias
- Infraestructuras: carreteras
- Infraestructuras: comunicaciones
- Infraestructuras: energía
- Infraestructuras: ferrocarriles
- Infraestr. hidráulico-sanitarias
- Industrial concentrado
- Industrial disperso
- Infraestructuras: residuos
- Infraestructura social
- Masas de agua
- Otras áreas sin riesgo
- Otros usos rurales
- Terciario
- Urbano concentrado
- Urbano disperso

■ ■ ARPSI

GOBIERNO DE ESPAÑA

MINISTERIO DE AGRICULTURA, ALIMENTACIÓN Y MEDIO AMBIENTE

ELABORACIÓN DE LOS MAPAS DE PELIGROSIDAD Y RIESGO REQUERIDOS POR EL REAL DECRETO 903/2010 EN LA COSTA ESPAÑOLA.  
DEMARCACIÓN HIDROGRÁFICA DEL CANTÁBRICO OCCIDENTAL

CONSULTOR

Consulnima

Consultoría e Ingeniería Ambiental

ESCALA

1:5.000

0 25 50 100 150 200 m

Original en A-3

ARPSI

**ES018-CAN-40-1**

EXPTE.

28-5149

FECHA

FEBRERO 2014

PLANO

3.2.2.19

Hoja 24 de 24

TÍTULO

MAPA DE RIESGO ACTIVIDAD ECONÓMICA  
T = 500 AÑOS